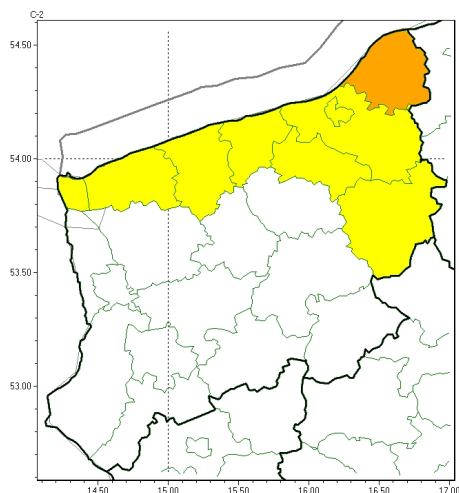




Silny wiatr

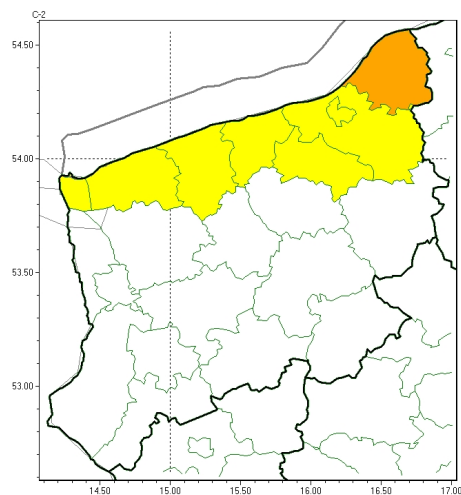


**PROGNOZA NIEBEZPIECZNYCH ZJAWISK METEOROLOGICZNYCH  
NA PIERWSZ DOB**

<b>Obszar</b>	Województwo zachodniopomorskie
<b>Wa no (cz. urz.)</b>	od godz. 07:30 dnia 31.10.2024 (czwartek) do godz. 07:30 dnia 01.11.2024 (pi tek)
<b>Zjawisko/stopie zagro enia Kryteria</b>	<b>Silny wiatr/1</b> (białogardzki, gryficki, kamie ski, kołobrzesci, Koszalin, koszali ski, szczecinecki i winouj cie ) Silny wiatr o redniej pr dko ci do 70 km/h lub porywy wiatru o pr dko ci do 85 km/h.  <b>Silny wiatr/2</b> (slawie ski) Silny wiatr o redniej pr dko ci do 85 km/h lub porywy wiatru o pr dko ci do 115 km/h.



Silny wiatr



**PROGNOZA NIEBEZPIECZNYCH ZJAWISK METEOROLOGICZNYCH  
NA DRUGI DOB**

<b>Obszar</b>	Województwo zachodniopomorskie
<b>Ważność (cz. urz.)</b>	od godz. 07:30 dnia 01.11.2024 (piątek) do godz. 07:30 dnia 02.11.2024 (sobota)
<b>Zjawisko/stopień zagrożenia Kryteria</b>	<b>Silny wiatr/1</b> (białogardzki, gryficki, kamieński, kołobrzeczki, Koszalin, koszaliński i winoujście) Silny wiatr o średniej prędkości do 70 km/h lub porywy wiatru o prędkości do 85 km/h.  <b>Silny wiatr/2</b> (sławieński) Silny wiatr o średniej prędkości do 85 km/h lub porywy wiatru o prędkości do 115 km/h.



Brak niebezpiecznych zjawisk

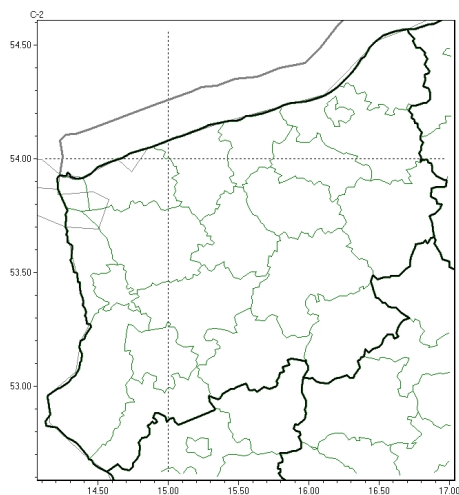


**PROGNOZA NIEBEZPIECZNYCH ZJAWISK METEOROLOGICZNYCH  
NA TRZECI DOB**

<b>Obszar</b>	Województwo zachodniopomorskie
<b>Wa no (cz. urz.)</b>	od godz. 07:30 dnia 02.11.2024 (sobota) do godz. 07:30 dnia 03.11.2024 (niedziela)
<b>Zjawisko/stopie zagrożenia Kryteria</b>	Nie przewiduje si /-



Brak niebezpiecznych zjawisk



**PROGNOZA NIEBEZPIECZNYCH ZJAWISK METEOROLOGICZNYCH  
NA CZWART DOB**

<b>Obszar</b>	Województwo zachodniopomorskie
<b>Wa no (cz. urz.)</b>	od godz. 07:30 dnia 03.11.2024 (niedziela) do godz. 07:30 dnia 04.11.2024 (poniedziałek)
<b>Zjawisko/stopie zagrożenia Kryteria</b>	Nie przewiduje się /-

<b>Godzina i data wydania</b>	godz. 14:27 dnia 30.10.2024
<b>Uwagi</b>	Prognoza niebezpiecznych zjawisk meteorologicznych jest informacją orientacyjną. Wydawanie depeszy OSTRZEŻENIENIEM i anuluje wszystkie informacje dotyczące tego samego okresu i zjawiska zawarte w prognozie. <b>Sprawdź aktualne ostrzeżenia oraz teksty prognoz synoptycznych.</b>

Opracowanie niniejsze i jego format, jako przedmiot prawa autorskiego podlega ochronie prawnej, zgodnie z przepisami ustawy z dnia 4 lutego 1994r o prawie autorskim i prawach pokrewnych (dz. U. z 2006 r. Nr 90, poz. 631 z późn. zm.).

Wszelkie dalsze udostępnianie, rozpowszechnianie (przedruk, kopiowanie, wiadomości sms) jest dozwolone wyłącznie w formie dosłownej z bezwzględnym wskazaniem źródła informacji tj. IMGW-PIB.