

**Autorska Pracownia
Projektowa mgr inż. Bartosz
Sontowski
ul. Wierzbowa 8,
75- 635 Koszalin
tel. 0 502 168 562
tel/fax. (094) 347 32 15
adres do korespondencji:
Świerkowa 27, 75-644 Koszalin**

PROJEKT ZIEŁENI - NASADZENIA

Rozbudowa dróg w obrębie miejscowości Mielno - ul. Chrobrego, część ul. Lechitów oraz część ul. 6-go Marca - na odcinku od km 0+000 do km 1+860"

Inwestor: Gmina Mielno, ul. Chrobrego 10, 76-032 Mielno.

Opracował: mgr. inż. arch. kraj. Andrzej Staniszewski

Koszalin 07.2021

OPIS TECHNICZNY

1. Podstawa opracowania

- 1.1. Plan zagospodarowania terenu skala 1: 500
- 1.2. Inwentaryzacja zieleni skala 1:500
- 1.3. Wizja w terenie
- 1.4. Normy i normatywy techniczne

2. Cel i zakres opracowania

Celem opracowania jest sporządzenie projektu nasadzeń wzdłuż dróg w obrębie miejscowości Mielno - ul. Chrobrego, część ul. Lechitów oraz część ul. 6-go Marca - na odcinku od km 0+000 do km 1+860 na terenie Gminy Mielno.

3. Opis nasadzeń projektowanych

Projektuje się nasadzenia drzew w gazonach z betonu architektonicznego w kolorze grafitowym (antracyt) o średnicy 115 cm i wysokości 80 cm oraz roślinności żywopłotowej formowanej wzdłuż projektowanej ulicy. Kolor gazonów w uzgodnieniu z Zamawiającym.

4. Dane techniczne

Do nasadzeń użyć materiału roślinnego z polskich szkółek z uprawy kontenerowej lub z bryłą korzeniową 2-3 razy szkółkowanego.

Drzewa winny mieć obwód pnia na wysokości 1 m minimum 10 cm, korona drzew piennych winna być na wysokości 220 cm.

Drzewa sadzić w gazonach ocieplonych styropianem grubości 2 cm i izolacją z folii PE grubości 0,5 mm, na dnie gazonu wykonać drenaż z keramzytu, grubość warstwy 10 cm. Na keramzycie należy rozłożyć geowłókninę w celu oddzielenia warstwy keramzytu od warstwy gleby. Gazony winy być wypełnione ziemią żyzną w pełnej objętości. Po posadzeniu należy powierzchnię gazonu wyściółkować matą szkółkarską i zasypać warstwą grysłu bazaltowego o granulacji 8/16.

Żywopłot sadzić w rowie o szerokości 30 cm w jednym rzędzie w odstępach podanych na planszy podstawowej. Rów zaprawiać ziemią urodzajną w pełnej objętości.

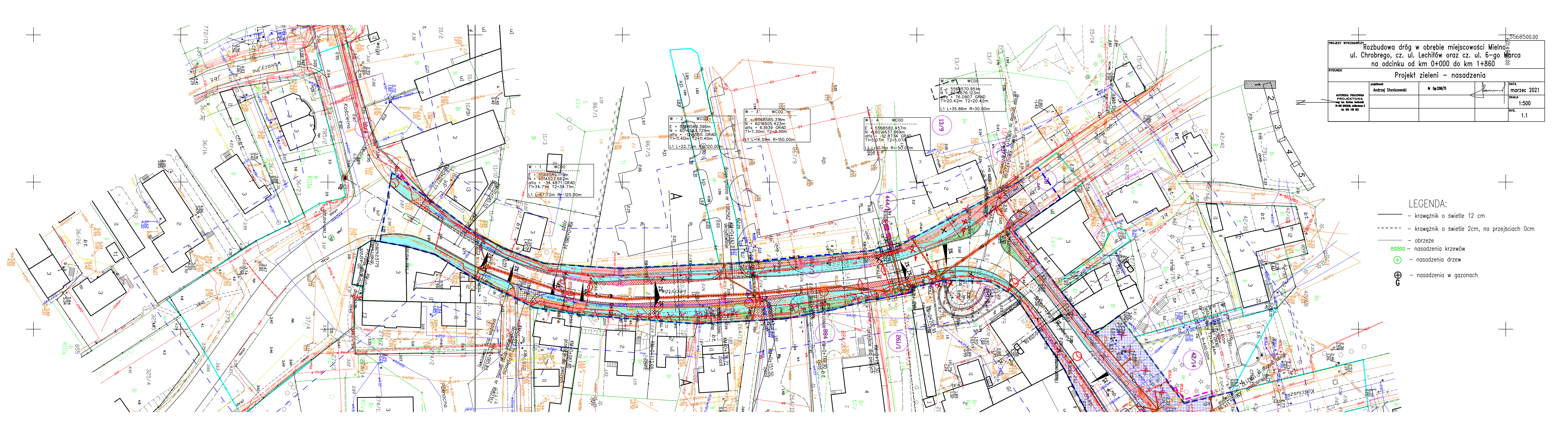
Wszystkie rośliny po posadzeniu obficie podlać wodą.

5. Spis materiału roślinnego

L.p.	Nr na mapie	Nazwa łacińska/ polska	Parametry jakościowe	Ilość szt.		
				I etap	II etap	Razem
Drzewa						
1	1	Acer campestre „Nanum” - klon polny „Nanum”	obwód pnia minimum 10-12 cm, na wysokości 1 m Pa 200- 220 cm	2	-	2
2	2	Catalpa bignonioides „Nana”- surmia bignoniowa „Nana”	obwód pnia minimum 10-12 cm, na wysokości 1 m Pa 200- 220 cm	2	-	2
3	3	Carpinus betulus „Frans Fontaine”- grab pospolity „Frans Fontaine”	obwód pnia na wysokości 1 m minimum 10-12 cm, korona naturalna	12	-	12
4	4	Crataegus lavalleyi „Carrierei”- głóg Lavallego „Carrierei”	obwód pnia minimum 10-12 cm, na wysokości 1 m Pa 200- 220 cm	2	-	2
5	8	Gleditsia triacanthos „Sunburst” - glediczja trójcierniowa.	obwód pnia na wysokości 1 m minimum 10-12 cm, Pa 200-220 cm	-	2	2
6	9	Malus „Evereste” - jabłoń ozdobna „Evereste”	obwód pnia na wysokości 1 m minimum 10-12 cm, Pa 200-220 cm	-	6	6
7	11	Malus „Madonna” - jabłoń ozdobna „Madonna”	obwód pnia na wysokości 1 m minimum 10-12 cm, Pa 200-220 cm	2	-	2
8	12	Prunus eminens „Umbraculifera” - wiśnia osobliwa „Umbraculifera”	obwód pnia na wysokości 1 m minimum 10-12 cm, Pa 200-220 cm	-	4	4
Razem				20	12	32
Krzewy żywopłotowe						
9	15	Berberis thunbergii „Atropurpurea Nana” - berberys Thunberga „Atropurpurea Nana”	Pojemnik C3	75	51	126
10	16	Berberis thunbergii „Red Pillar” /berberys	Pojemnik C3	50	130	180

L.p.	Nr na mapie	Nazwa łacińska/ polska	Parametry jakościowe	Ilość szt.		
				I etap	II etap	Razem
11	17	Pinus mugo „Mops”/ sosna kosodrzewina „Mops”	Pojemnik C3	123	-	123
12	18	Prunus laurocerasus / laurowiśnia wschodnia	Pojemnik C3	128	-	128
13	19	Spiraea cinerea „Grefsheim” / tawuła szara „Grefsheim”	Pojemnik C3	113	-	113
14	20	Spiraea nipponica „Snowmound” - tawuła nippońska „Snowmound”	Pojemnik C3	175	225	400
15	21	Symphoricarpos chenaultii „Hancock” - śnieguliczka Chenaulta „Hancock”	Pojemnik C3	75	125	200
Razem				739	529	1270

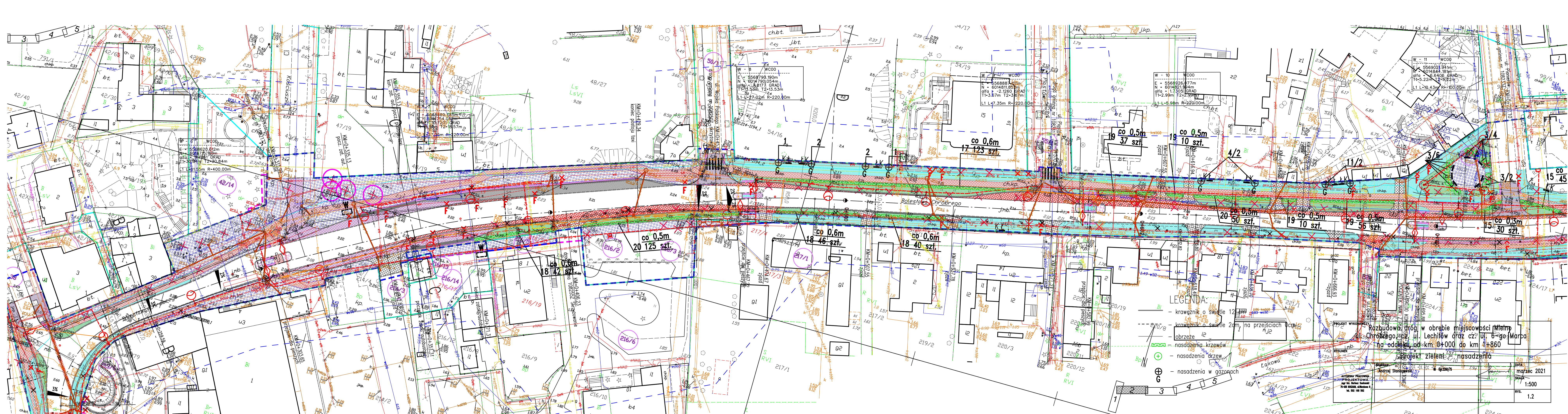
Opracował: mgr inż. arch. kraj.
Andrzej Staniszewski

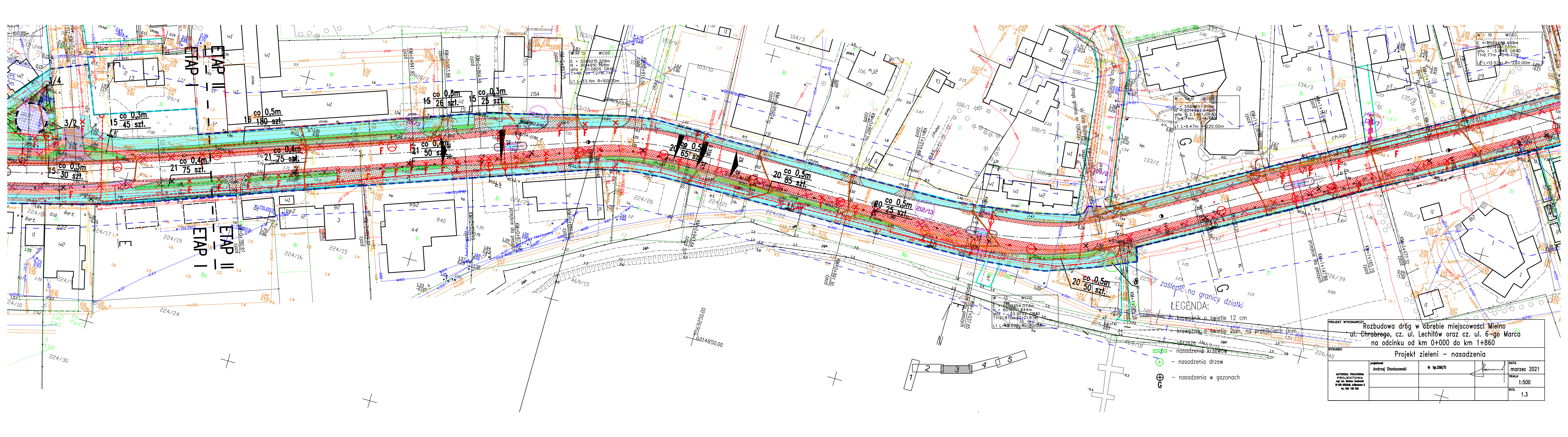


PROJEKT WYKONAWCZY			
Rozbudowa dróg w obrębie miejscowości Mielnio, ul. Chrobrego, cz. ul. Lechitów oraz cz. ul. 6-go Marca na odcinku od km 0+000 do km 1+860			
RYSUNEK			
AUTORSKA PRACOWNIA PROJEKTOWA mgr inż. Bartosz Szwedziński 75-00 KOSZALIN, ul. Wolności 8 tel. 502 100 562	projektował	Nr Op. 2280/75	DATA marzec 2021
	Andrzej Stanisławski		SKALA 1:500
			RYS. 1.1

LEGENDA:

- krawężnik o świetle 12 cm
- - - krawężnik o świetle 2cm, na przejściach 0cm
- obrzeże
- nasadzenia krzewów
- nasadzenia drzew
- nasadzenia w gazonach

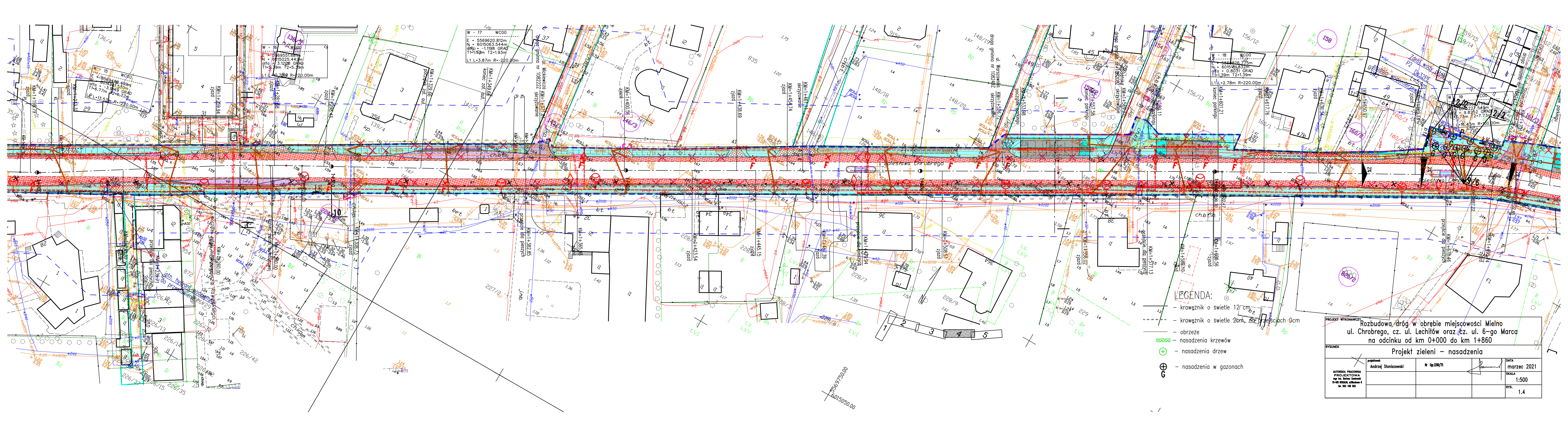




zasepić na granicy działki
LEGENDA:

- krawężnik o świetle 12 cm
- krawężnik o świetle 20 cm, na przejściach 0 cm
- obrzeże 15 cm
- nasadzenia krzewów
- nasadzenia drzew
- nasadzenia w gazonach

PROJEKT WYKONAWCZY			
Rozbudowa dróg w obrębie miejscowości Mielnio			
ul. Chrobrego, cz. ul. Lechitów oraz cz. ul. 6-go Marca			
na odcinku od km 0+000 do km 1+860			
Projekt zieleni – nasadzenia			
AUTORSKA PRACOWNIA PROJEKTOWA mgr inż. Marcin Sadowski 75-435 KOSZALIN, ul. Włocławska 8 tel. 502 186 502	projektował:	mgr inż. Andrzej Stanisławski	DATA
	nr projektu:	Op.2260/75	marzec 2021
	rysował:		SKALA
			1:500
			RYS.
			1.3



- LEGENDA:
- krawężnik o świetle 12"cm
 - krawężnik o świetle 2cm, dla przejść 0cm
 - obrzeże
 - nasadzenia krzewów
 - nasadzenia drzew
 - nasadzenia w gazonach

PROJEKT WYKONAWCZY			
Rozbudowa dróg w obrębie miejscowości Mielno ul. Chrobrego, cz. ul. Lechitów oraz cz. ul. 6-go Marca na odcinku od km 0+000 do km 1+860			
Projekt zieleni – nasadzenia			
RYSUNEK	projektował:	№ Opr.228/75	DATA
	Andrzej Stanisławski		marzec 2021
AUTORSKA PRACOWNIA PROJEKTOWA mgr inż. Barbara Sadowski 75-053 GOSZCZ, ul. Miłkowska 8 tel. 502 168 562			SKALA
			1:500
			RYS.
			1.4

