

Mielno - przejście ul. Lechitów

Partner kontaktowy:
Numer zlecenia:
Firma:
Numer klienta:

Data: 24.03.2021
Edytor:



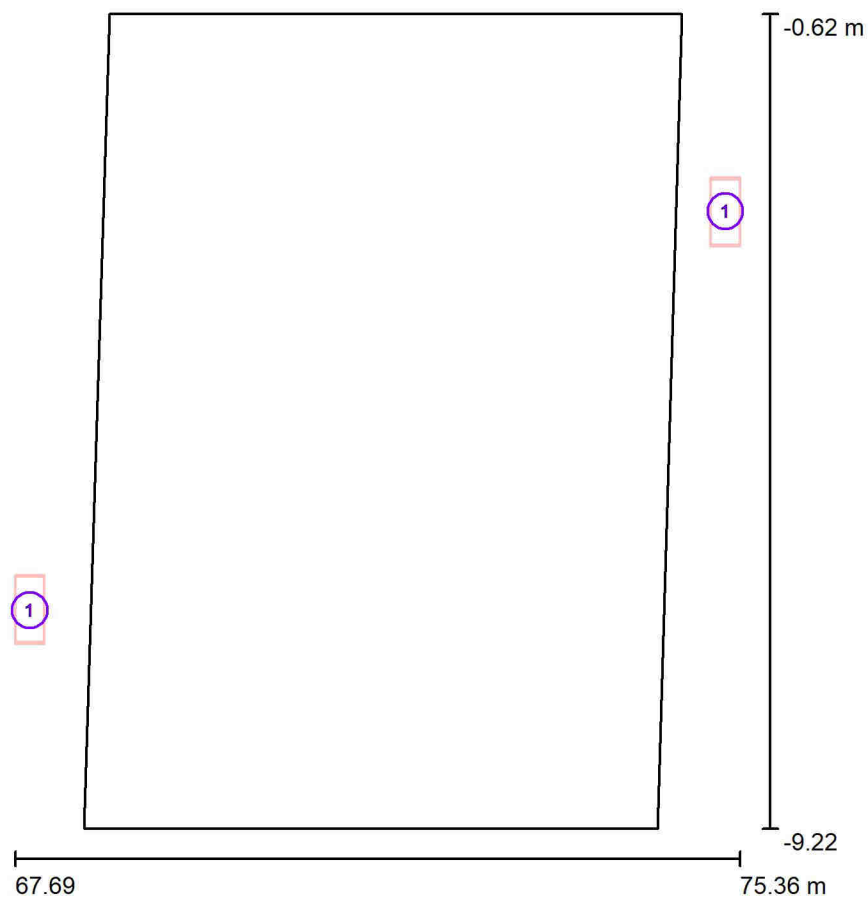
Edytor
Telefon
faks
e-Mail

Spis treści

Mielno - przejście ul. Lechitów	
Strona tytułowa projektu	1
Spis treści	2
Scena zewnętrzna 1	
Dane planowania	3
Lista opraw	4
Powierzchnie zewnętrzne	
Element podłoża 1	
Przejście dla pieszych i rowerzystów	
Izolinie (E)	5
Oświetlenie pionowe	
Podsumowanie	6
Tabela (E, prostopadle)	7

Edytor
Telefon
faks
e-Mail

Scena zewnętrzna 1 / Dane planowania



Współczynnik konserwacji: 0.80, ULR (Upward Light Ratio): 0.5%

Skala 1:80

Wykaz opraw

Nr.	Ilość	Etykieta (Czynnik korekcyjny)	Φ (Oprawa) [lm]	Φ (Lampy) [lm]	P [W]
1	2	BEE LIGHT IRIS P-C-P IP66 GR 740 60 521 (1.000)	6278	7500	56.0
W sumie:			12556	W sumie: 15000	112.0

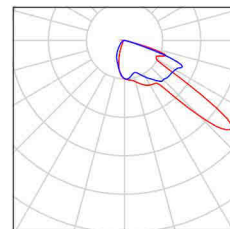


Edytor
Telefon
faks
e-Mail

Scena zewnętrzna 1 / Lista opraw

2 Ilość BEE LIGHT IRIS P-C-P IP66 GR 740 60 521
Numer artykułu:
Strumień świetlny (Oprawa): 6278 lm
Strumień świetlny (Lampy): 7500 lm
Moc opraw: 56.0 W
Klasyfikacja oświetleń CIE: 100
Kod Flux CIE: 37 78 97 100 84
Wyposażenie: 1 x LED Ledil Pedestrian crossing
(Czynnik korekcyjny 1.000).

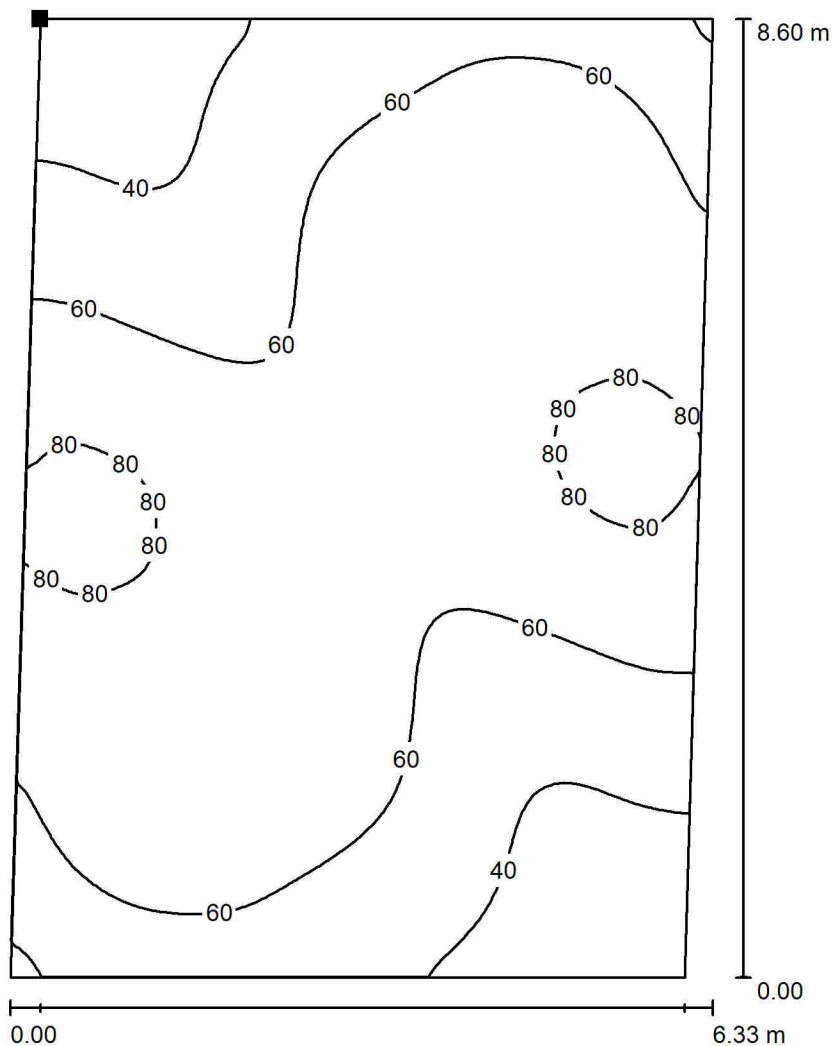
Ilustracje oświetleń
znajdziesz w naszym
katalogu oświetleń.





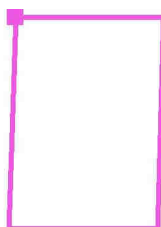
Edytor
Telefon
faks
e-Mail

Scena zewnętrzna 1 / Element podłoża 1 / Przejście dla pieszych i rowerzystów / Izolinie (E)



Wartości Lux, Skala 1 : 68

Położenie powierzchni w scenie zewnętrznej:
Zaznaczony punkt:
(68.684 m, -0.617 m, 0.000 m)



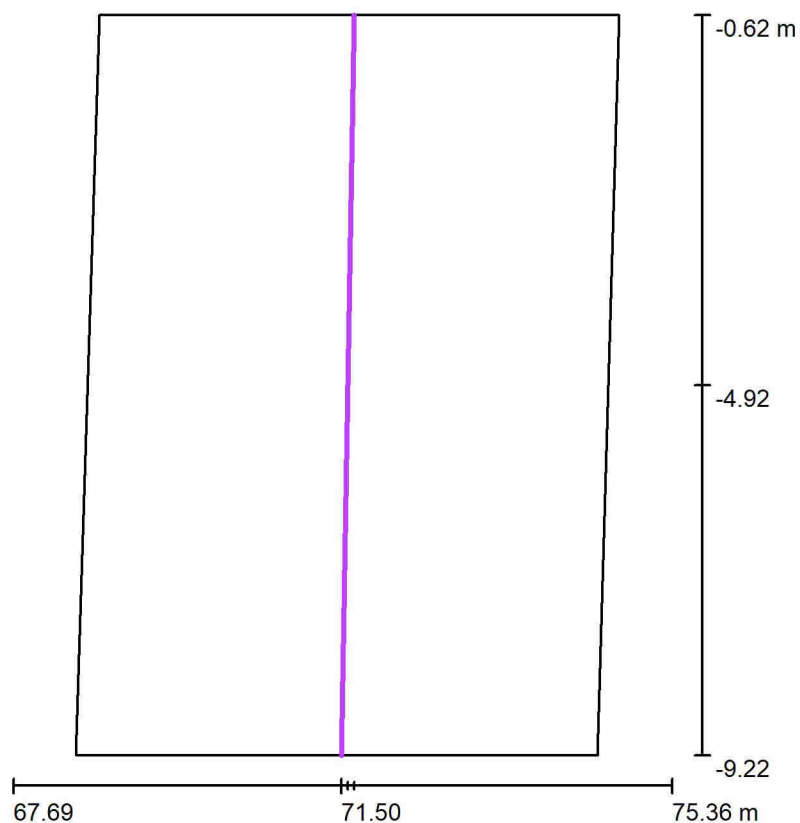
Siatka: 128 x 128 Punkty

E_m [lx]	E_{min} [lx]	E_{max} [lx]	E_{min} / E_m	E_{min} / E_{max}
62	28	83	0.460	0.341



Edytor
Telefon
faks
e-Mail

Scena zewnętrzna 1 / Oświetlenie pionowe / Podsumowanie



Skala 1 : 88

Pozycja: (71.575 m, -4.916 m, 1.000 m)

Rozmiar: (1.000 m, 8.600 m)

Rotacja: (0.0°, 90.0°, -1.0°)

Typ: Normalna, Siatka: 3 x 10 Punkty

Zestawienie wyników

Nr.	Typ	E_m [lx]	E_{min} [lx]	E_{max} [lx]	E_{min} / E_m	E_{min} / E_{max}	$E_{h\ m} / E_m$	W [m]	Kamera
1	pionowa	35	14	63	0.40	0.22	/	0.000	/

$E_{h\ m} / E_m$ = Stosunek między średnim poziomym i pionowym natężeniem oświetlenia, W = Wysokość pomiaru



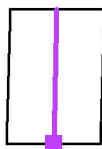
Edytor
Telefon
faks
e-Mail

Scena zewnętrzna 1 / Oświetlenie pionowe / Tabela (E, prostopadle)



Położenie powierzchni w scenie zewnętrznej:

Zaznaczony punkt: (71.500 m, -9.215 m, 1.500 m)



8.600	20	18	17
7.644	30	27	25
6.689	41	36	32
5.733	49	39	35
4.778	56	39	32
3.822	62	44	33
2.867	<u>63</u>	50	39
1.911	49	43	37
0.956	28	32	30
0.000	<u>14</u>	18	21
m	0.000	0.500	1.000

Uwaga: Współrzędne odnoszą się do diagramu powyżej. Wartości Lux.

Siatka: 3 x 10 Punkty

E_m [lx]
35

E_{min} [lx]
14

E_{max} [lx]
63

E_{min} / E_m
0.40

E_{min} / E_{max}
0.22